

BAS-RHIN - RÉGION GRAND-EST

NATZWILLER

Ancien Camp de Natzweiler Struthof
Route Départementale 130
67130 Natzwiller

RESTAURATION DE LA BARAQUE CUISINE
DE L’ANCIEN CAMP DE CONCENTRATION DE NATZWEILER-STRUTHOF

C.2 PLANCHES GRAPHIQUES - DÉPOSES

DOSSIER DE CONSULTATION DES ENTREPRISES
FÉVRIER 2025

Architecte en Chef des Monuments Historiques PIERRE DUFOUR	18, rue du sentier 75002 PARIS	T 06 48 08 91 90 M pdufouracmh@antoine-dufour.com
Economiste sous-traitant CABINET FRANCOIS	14, rue de Queuleu 57070 METZ	T 03 87 36 82 75 M pfrancois@cabinetvmh.com
BET Structure EQUILIBRE STRUCTURES	10, rue Saint-Nicolas 75012 PARIS	T 01 47 42 04 87 M c.millon@equilibre-structures.fr
BET Electrique B3E	38, rue Paul Diacre 57000 METZ	T 03 87 75 02 19 M b3elorrain@aol.com

Lot 01 – Couverture

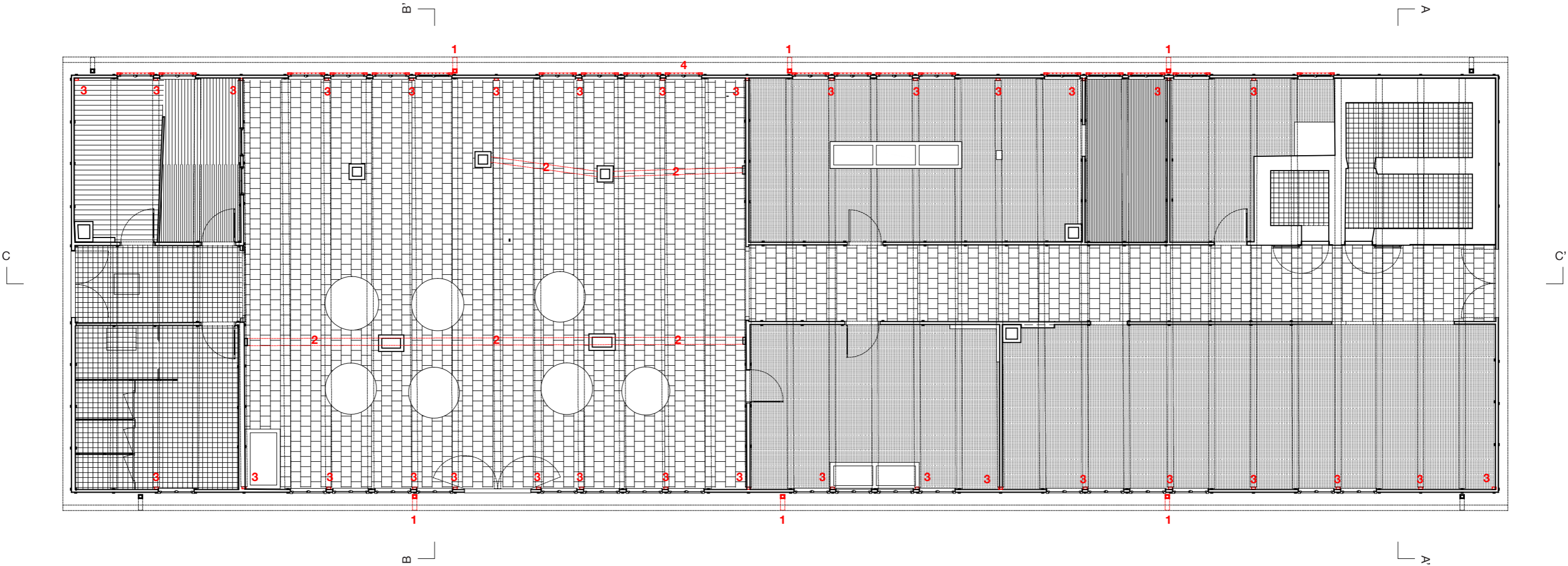
Évacuation des Eaux Pluviales :
1 - Suppression des descentes d'EP rapportées (2 en élévation Nord et 2 en élévation Sud)

Lot 02 – Charpente

Charpente :
2 - Dépose des poutres de renforts en appui sur les conduits de cheminée du volume central
Structure porteuse
3 - Dépose des renforts métalliques de charpente : poteaux, sablières, aisseliers, cornières, suspentes et plats d'assemblage

Lot 04 – Menuiserie

4 - Suppression des cadres rapportés et des barreaudages sur les fenêtres de l'élévation Nord

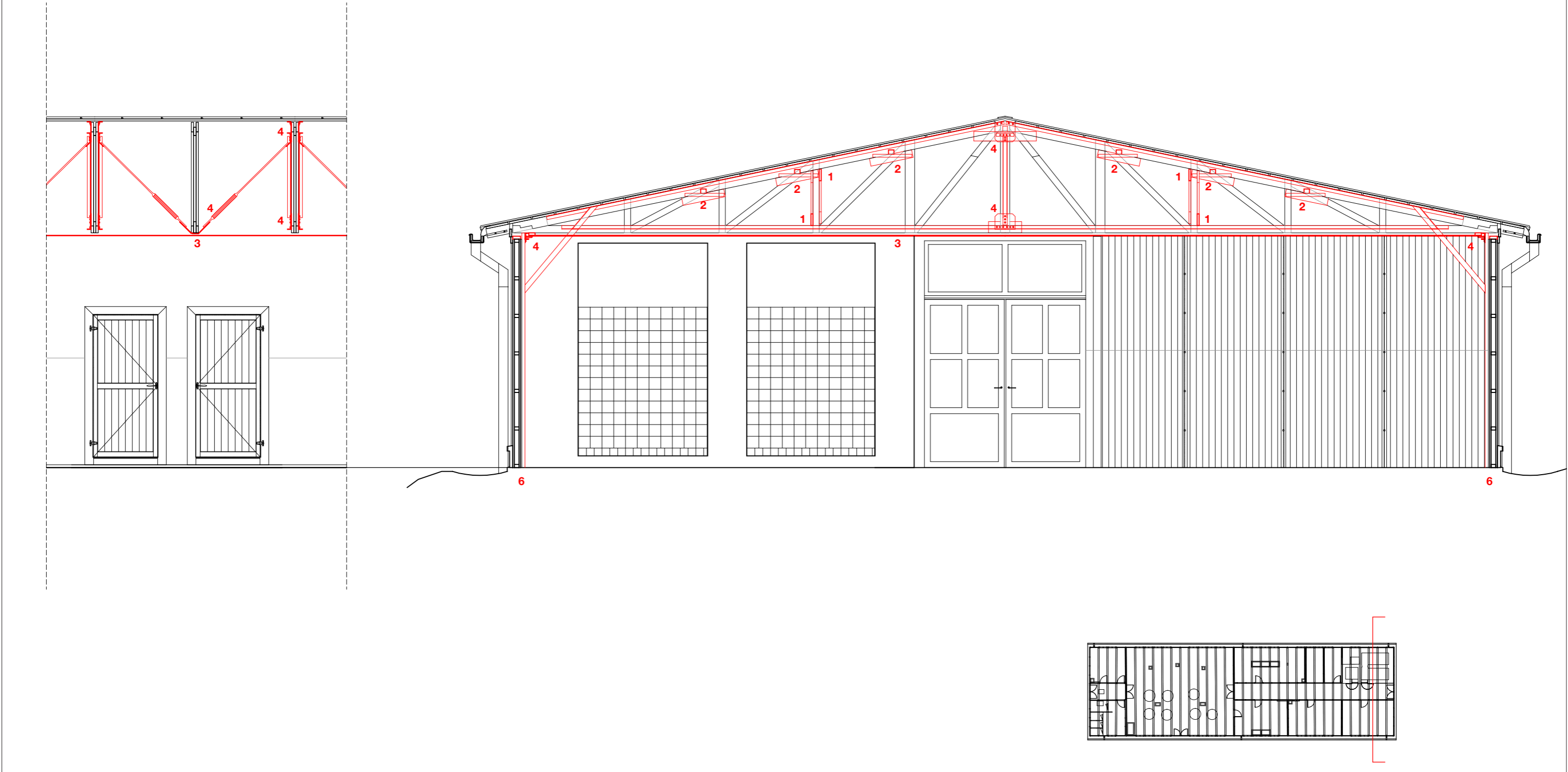


Lot 02 – Charpente

- Charpente :
- 1 - Dépose des contreventements en planches formant croix
 - 2 - Dépose des pannes bois et des tasseaux d'appui
- Plafonds :
- 3 - Dépose des plafonds en isorel
- Structure porteuse
- 4 - Dépose des renforts métalliques de charpente : poteaux, sablières, aisseliers, cornières, suspentes et plats d'assemblage
 - 5 - Dépose en conservation et repose des voliges de couverture constituant un plan longitudinal rigide en toiture connectés aux entrails et à la sablière par vis SFS

Lot 03 – Maçonnerie

- Fondations :
- 6 - Purge des fondations des poteaux métalliques de renfort



Ancien camp de Natzweiler - Struthof / Restauration de la baraque cuisine					0004 - COUPE DÉTAILLÉE AA' - DÉPOSES									
ONaCVG Hôtel National des Invalides 129, rue de Grenelle 75700 Paris Cedex 07	PIERRE DUFOUR ACMH 13, rue des Chenebières 63200 Prompsat	EQUILIBRE STRUCTURE 10, rue saint-nicolas 750102 Paris	B3E 38, rue Paul Diacre 57000 METZ	CABINET FRANÇOIS 14, rue de Queuleu 57070 METZ	-	-	DCE	1 7 : 0 2 : 2 5	- - - - -	1 / 5 0 - - -	0 0 4 9	- -		
maîtrise d'ouvrage		acmh mandataire	BET Structure sous-traitant	BET Electricité - CVC sous-traitant	Economiste sous-traitant	coordination SPS	bureau de contrôle	phase	date	modifié le	échelle	numéro folio	indice	

Lot 01 – Couverture

Évacuation des Eaux Pluviales :
1 - Suppression des descentes d'EP rapportées (2 en élévation Nord et 2 en élévation Sud)

Lot 02 – Charpente

Charpente :
2 - Dépose des poutres de renforts en appui sur les conduits de cheminée du volume central

Plafonds :
3 - Dépose des plafonds en isorel

Structure porteuse
4 - Dépose des renforts métalliques de charpente : poteaux, sablières, aisseliers, cornières, suspentes et plats d'assemblage

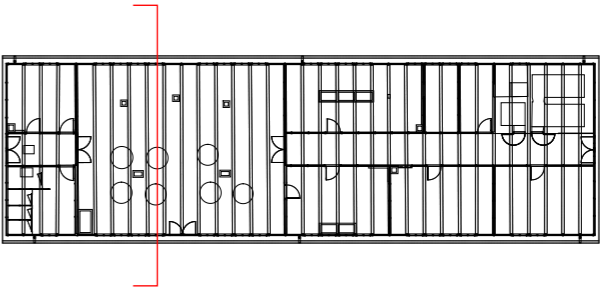
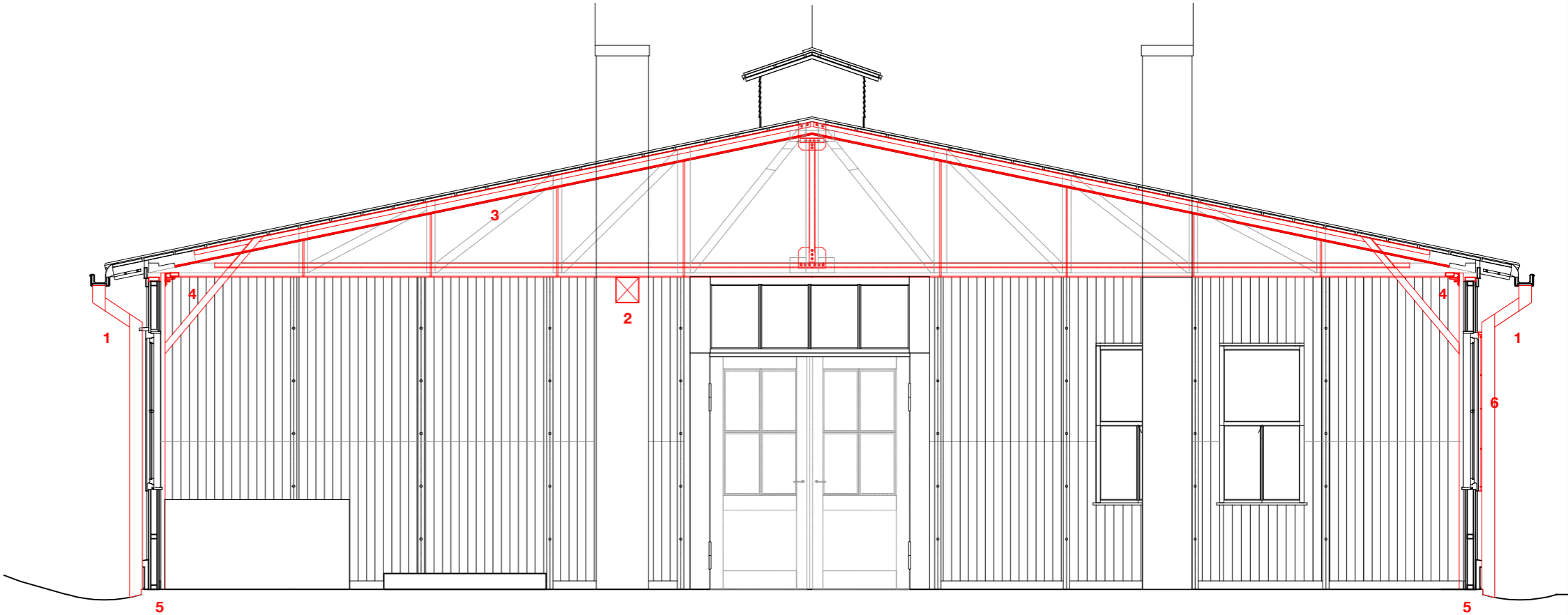
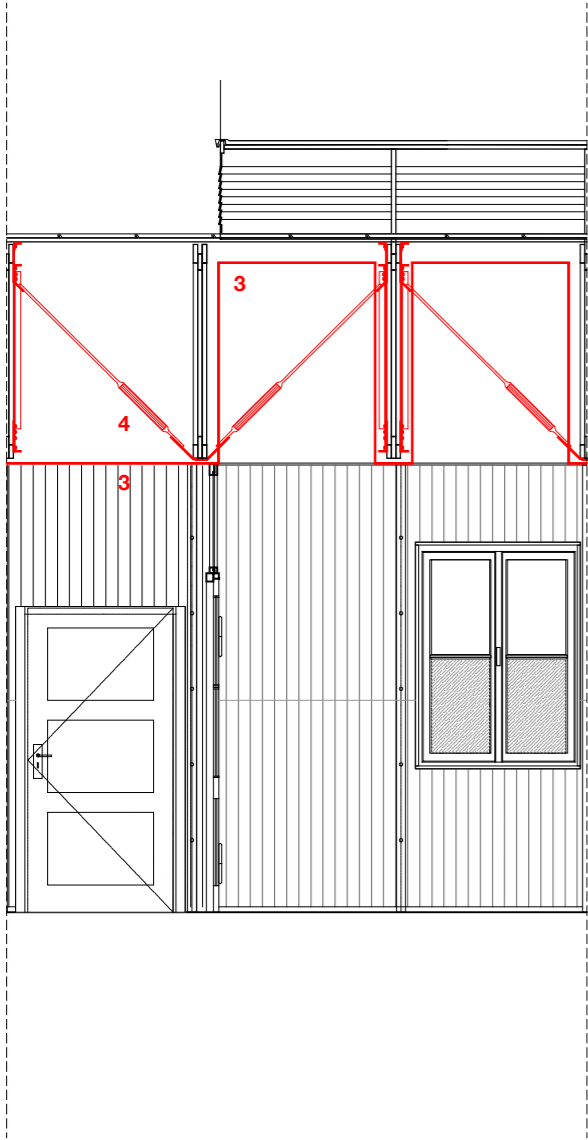
Lot 03 – Maçonnerie

Fondations :
5 - Purge des fondations des poteaux métalliques de renfort

Éléments de maçonnerie en couverture :
- Réfection des enduits des souches de cheminée
- Réfection des enduits en recherche, ragréages sur conduits intérieurs de cheminée
- Remaillage de maçonnerie en recherche

Lot 04 – Menuiserie

6 - Suppression des cadres rapportés et des barreaudages sur les fenêtres de l'élévation Nord



Ancien camp de Natzweiler - Struthof / Restauration de la baraque cuisine					0005 - COUPE DÉTAILLÉE BB' - DÉPOSES												
ONaCVG Hôtel National des Invalides 129, rue de Grenelle 75700 Paris Cedex 07	PIERRE DUFOUR ACMH 13, rue des Chenebières 63200 Prompsat	EQUILIBRE STRUCTURE 10, rue saint-nicolas 750102 Paris	B3E 38, rue Paul Diacre 57000 METZ	CABINET FRANÇOIS 14, rue de Queuleu 57070 METZ	-	-	DCE	1 7 : 0 2 : 2 5	- - - - -	1 / 5 0 - - -	0 0 5 0	- -					
maîtrise d'ouvrage		acmh mandataire	BET Structure sous-traitant	BET Electricité - CVC sous-traitant	Economiste sous-traitant	coordination SPS	bureau de contrôle	phase	date	modifié le	échelle	numéro folio	indice				